

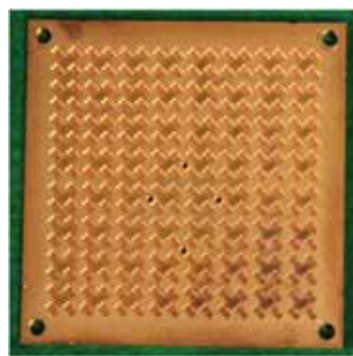
東京工業大学電気電子系廣川研究室

世界にない新しい構造の平面アンテナの研究



ポスト壁導波路

- Substrate Integrated Waveguideとして有名
- 1998年IEEE論文誌に発表（被引用数305，Web of Science, 2017/5）
- マイクロ波・ミリ波帯低損失導波路として認知



積層薄板拡散接合 並列給電アンテナ

- 2011年IEEE論文誌に発表
- その後、スウェーデン、シンガポール、中国等でも研究が始まる



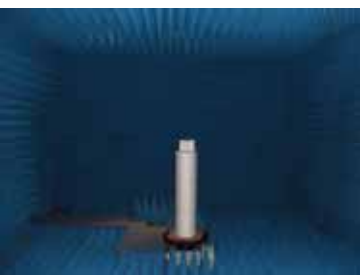
2次元ビーム切替 一体パトラマトリクス

- 2016年IEEE論文誌に発表
- 従来の1次元切替型の2段縦続接続を機能的に一体化

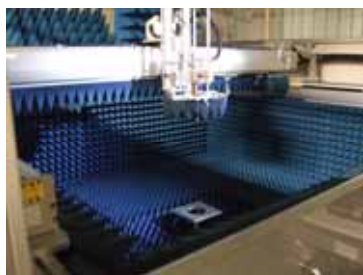


直角座標系2次元 直交多重伝送(ROM)

- 2017年IEEE論文誌に投稿
- 光分野でのOAM伝送を、マイクロ波・ミリ波帯に適した等価な伝送として検討



電波暗室



近傍界測定装置



ベクトルネットワークアナライザ

測定環境

- 実周波数帯で試作，測定
- 平面アンテナに特化した測定装置（110GHzまで）



2016年度安藤・廣川研メンバー



廣川二郎



戸村 崇

メンバー

- 2017年度23名
- 教授廣川，特任助教戸村，研究員，事務支援員，博士学生5名（内社会人3名），修士2年6名，修士1年4名，学部4年3名
- 修士入学の約1/3が東工大以外の大学
- 留学生：韓国，中国，タイ等
- 博士学生留学交流：中国，フランス，イタリア等
- 主な就職先：メーカー，通信キャリア，放送局等

OB/OG会

- 関口・後藤・安藤研から長い伝統
- OB/OGとのつながりを大事にしています
- 毎年，忘年会，野球大会を開催



2016年度忘年会

廣川二郎：1965年生。1984年私立巣鴨高校卒。1984年東工大第5類入学。1990年同大修士課程修了。1994年同大論文博士。2015年同大教授。2012年IEEE Fellow。2015年電子情報通信学会フェロー。2016-2019年Track editor, IEEE Transactions on Antennas and Propagation. 2017-2019年電子情報通信学会アンテナ・伝播研究専門委員長。2010-2012, 2013-2016, 2017-2019年度科研費基盤(A)代表。